

# Pesas rectangulares de acero inoxidable

## Un sistema para diversas combinaciones



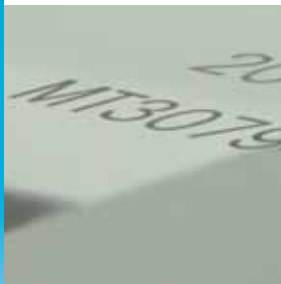
### Flexibilidad

La forma rectangular de las pesas posibilita que se empleen en una amplia variedad de combinaciones. Además, su bajo centro de gravedad garantiza resultados de las mediciones fiables en cada instalación.



### Sistema de elevación inteligente

Cada pesa incluye una herramienta diseñada especialmente para lograr una manipulación segura y precisa. Esta herramienta se puede extraer para ahorrar espacio de almacenamiento.



### Marcas por láser

La pulida superficie de acero con especificaciones de alta calidad se marca conforme a las directrices de la OIML mediante la tecnología láser de última generación. Los clientes también pueden solicitar un marcado personalizado.



### Pesas de acero inoxidable para lograr un trabajo eficaz

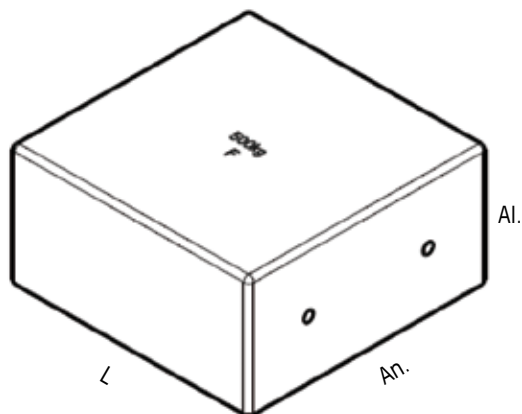
Las pesas rectangulares de gran capacidad de METTLER TOLEDO están diseñadas para garantizar prácticas de trabajo seguras y eficaces, lo que las convierte en la solución idónea para los procesos de calibración repetidos. Las pesas se fabrican conforme a los estándares OIML-R111 relativos a material, condiciones de la superficie, densidad y magnetismo.

Las pesas cilíndricas tradicionales con cáncamos en la parte superior no se pueden apilar. El exclusivo e innovador diseño rectangular de METTLER TOLEDO reubica el mecanismo de elevación extraíble en un lado, lo que convierte a estas pesas en la elección perfecta para institutos nacionales y laboratorios de estándares de mediciones.

Estas pesas se encuentran disponibles en las clases F1 o F2 de OIML con valores nominales de 100 a 1000 kg.

## Pruebas económicas

con las pesas de METTLER TOLEDO



### Especificaciones técnicas

Tolerancia	OIML cl. F <sub>1</sub> , F <sub>2</sub> (según OIML R111-1:2004)
Material de la pesa	Acero inoxidable
Densidad $\rho$	7950 kg/m <sup>3</sup> $\pm$ 140 kg/m <sup>3</sup>
Sensibilidad $\chi$	<0,2
Polarización $\mu_o M$	<25 $\mu$ T
Superficie	Acabado muy brillante
Cavidad de ajuste	Sí
Contenido de la entrega	Instrumento de manipulación y cubierta antipolvo de PVC

### Pesas rectangulares de acero inoxidable F<sub>1</sub>

Referencia*	Valor nominal	MPE OIML cl. F <sub>1</sub> ( $\pm\delta m$ en mg)	Longitud (mm)	Anchura (mm)	Altura (mm)
30037863	100 kg	$\pm$ 500 mg	500	500	52
30037864	200 kg	$\pm$ 1000 mg	500	500	104
30037865	500 kg	$\pm$ 2500 mg	500	500	255
30037866	1000 kg	$\pm$ 5000 mg	500	500	520

### Pesas rectangulares de acero inoxidable F<sub>2</sub>

Referencia*	Valor nominal	MPE OIML cl. F <sub>2</sub> ( $\pm\delta m$ en mg)	Longitud (mm)	Anchura (mm)	Altura (mm)
30037867	100 kg	$\pm$ 1600 mg	500	500	52
30037868	200 kg	$\pm$ 3000 mg	500	500	104
30037869	500 kg	$\pm$ 8000 mg	500	500	255
30037871	1000 kg	$\pm$ 16 000 mg	500	500	520

\* Solicite a su distribuidor local las referencias, incluidos los certificados de calibración.

### Accesorios

Referencia	Descripción	Especificaciones
72001	Guantes de piel	Talla L
11123098	Guantes de nailon	Talla XL

Para solicitar un presupuesto o información técnica sobre pesas, utilice la dirección de correo electrónico siguiente:  
weights@mt.com



#### Mettler-Toledo AG

Tecnologías de laboratorio y pesaje  
CH-8606 Greifensee  
Tel.: +41 44 944 2211  
Fax: +41 44.944 3170

Sujeto a modificaciones técnicas  
© 03/2013 Mettler-Toledo AG  
Impreso en Suiza 30073742  
Global MarCom Switzerland

[www.mt.com/industrial-weights](http://www.mt.com/industrial-weights)

Para más información

