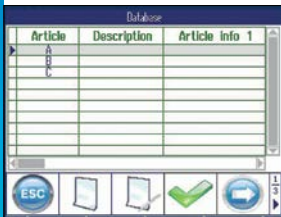


## Wenn Hygiene und Datensicherheit in nassen und rauen Umgebungen zählen



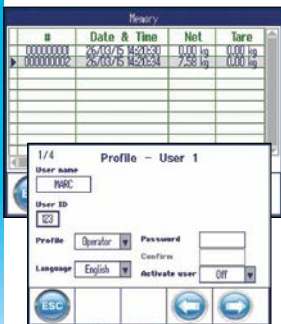
### Einfache Reinigung

Die ICS689 Waagen wurden gemäss den neuesten Hygienerichtlinien entwickelt, einschliesslich EHEDG und NSF. Dazu gehört ein doppelt abgedichteter Terminal mit den Schutzarten IP68 und IP69k.



### Leistungsfähige Datenbank

Speichern Sie bis zu 5000 Artikel und Materialien zusammen mit relevanten Parametern wie Zielgewicht, Toleranzen und Tarawerte in der in die Waage integrierten Datenbank.



### Sichere Datenverarbeitung

Um die Einhaltung von Vorschriften sicherzustellen, werden Wägedaten einschliesslich Datum/Uhrzeit, Artikel-ID oder Bediener-ID sicher in einem geschützten Speicher abgelegt. Verwalten Sie den Waagenzugriff sowie die Wägedaten und gewährleisten Sie Rückverfolgbarkeit mit mehrstufigen Benutzerberechtigungen.

### ICS689 Kompaktwaagen

#### Optimieren Sie Ihre Produktionsabläufe

Die ICS689 weist ein äusserst robustes Design auf, das den Hygienestandards entspricht. Terminals mit der Schutzart IP69K und hermetisch abgedichtete Wägezellen sowie hygienische Gerätekonstruktionen ermöglichen eine effiziente und einfache Reinigung. All dies macht die ICS689 zur perfekten Lösung für nasse, anspruchsvolle oder hygienisch sensible Umgebungen in der chemischen, pharmazeutischen oder Lebensmittelindustrie.



### Individuell anpassbar

Sie können zwischen drei verschiedenen Montagearten auswählen, um das Terminal an der Plattform zu befestigen. So werden eine optimale Ergonomie und maximale Produktivität gewährleistet. Es sind viele verschiedene Plattformgrössen und Kapazitäten von bis zu 600 kg verfügbar, um die Anforderungen Ihrer Anwendung bestmöglich zu erfüllen.

- Vollständige Edelstahlkonstruktion für hygienisch sensible oder dauerhaft nasse Bereiche
- Hochdruckwasser- oder Dampfstrahlreinigung
- Doppelt abgedichtete Terminals mit IP69k
- ColorWeight® für ein schnelles und fehlerfreies Ablesen
- Verschiedene Schnittstellensoptionen
- Modernste Datenverarbeitung mit speziellen Funktionen und effizienten Tools
- Intelligenter Wiegezähler für optimierte Wartung

## ICS689 Terminals – Technische Daten



Allgemeine Daten	
Anwendungen und Funktionen	Grundlegendes Wägen; Durchschnittsgewichtsbestimmung; Plus-/Minus-Kontrollwägen; Portionieren; Klassifizieren; Summieren; Summieren auf einen Zielwert; Statistiken; Zählen; Bildschirmanweisungen; Benutzermanagement; konfigurierbare Soft Keys; deaktivierbare Tasten; alphanumerische Tastatur; Etikettendruck; Artikeldatenbank (max. 5000 Einträge); interner Alibi-Speicher (300.000 Transaktionen); Kalibrierprotokolldateien
Auflösung	Analoge Plattformen: 300.000d; 7500e, OIML / 10.000d; NTEP Digitale Plattformen IDNet oder SICSpro: Die tatsächliche Auflösung wird durch die jeweilige Plattform bestimmt
Anzeige	TFT-Farbdisplay (320 x 240 Pixel); 3 Anzeigemodi
Sprachen	Englisch, Deutsch, Französisch, Italienisch, Spanisch, Portugiesisch, Chinesisch, Japanisch
Zeichenhöhe	Standard-Layoutmodus = 25 mm, 3-zeiliger Infomodus = 17 mm
Tastatur	Piezo-Tastatur, extrem kratzfest, > 10.000.000 Tastendrucke
Gehäuse	Edelstahl 1.4301, AISI 304
IP-Schutz	IP68 und IP69k
Stromanschluss	100 – 240 V / 50 – 60 Hz / 300 mA, Länge des Netzkabels ca. 2,5 m
Batterie (optional)	12 V DC / 2,5 A: Dauerbetrieb bei DMS-Wägezelle ~ 22 Std.; bei 4 DMS-Wägezellen ~ 18 Stunden. (Die Dauer verringert sich bei installierten Optionen wie z. B. WLAN) Lebensdauer: 500 bis 1.000 Lade-/Entladezyklen
Schnittstellen (Standard und Optionen)	Standard: 1 x Waagenschnittstelle (Analog, IDNet oder SICSpro) 1 x RS232-Datenschnittstelle 3 x optionale Schnittstellen sind möglich: RS232, RS422/485, USB, USB-Host, Ethernet, WLAN, Digitaler E/A (4 Eingänge + 4 Ausgänge), IDNet-Schnittstelle, SICSpro-Schnittstelle, analoge Schnittstelle
Anschliessbare Plattformen	Es können bis zu vier Plattformen angeschlossen werden Alle Analog-, SICSpro- und IDNet-Plattformen (ausser F-Zelle, AWU, GD16-17, PIK)*
Technische Daten zur analogen Waagenschnittstelle	Impedanz: $\geq 87,5 \Omega$ (d. h. 1 x 350 $\Omega$ ; 4 x 350 $\Omega$ ), Erregung: 3,3 V DC, Empfindlichkeit: 2 bis 3 mV/V Max. Auflösung: 7500e (OIML), 300.000d (nicht eichfähig) Mindesteichwert: 0,264 $\mu$ V/e
Temperaturbereich	Klasse II, 10 bis 30 °C (PBK7-Serie) Klasse II, 0 bis 40 °C (PBK9-Serie, PFK9-Serie) Klasse III, -10 bis 40 °C (Dehnungsmessstreifen)
Feuchte	Max. rel. Luftfeuchtigkeit 85 % für Temperaturen bis 40 °C
Netto-/Versandgewicht	2 kg/2,5 kg
Zertifizierungen	OIML, NTEP, CE, CSA C US, GMP, EHEDG, NSF (Die eichbehördlichen Daten werden auf der Anzeige angezeigt und weisen darauf hin, ob das System geeicht ist oder nicht)

\* je nach Konfiguration des Terminals: Maximal 2 Analog- oder 2 IDnet-Plattformen mit jeweils 1 Analog- und 1 IDnet-Schnittstelle

## Terminal-Plattform-Kombinationen



**t-Version**

Für die Wandmontage oder den Tischbetrieb – für alle Plattformgrößen



**f-Version**

Vorderseitig montierter Terminal an der Längsseite der Plattform – für alle Plattformgrößen (Nicht verfügbar bei WLAN-Schnittstelle)



**c-Version**

Am Stativ montierter Terminal an der Längsseite der Plattform. Terminal und Stativ sind nahtlos verschweisst. Die Bauart des Stativs sichert und schützt die Kabel. (Erhältlich für die Größe A, BB und QB)

## Kapazitäten und Ablesbarkeiten



Plattformgröße	3 kg	6 kg	15 kg	30 kg	60 kg	150 kg	300 kg	600 kg
A (240 x 300 mm)	•	•	•					
BB (300 x 400 mm)				•	•			
B (400 x 500 mm)				•	•	•		
BC (500 x 650 mm)					•	•	•	
CC (650 x 800 mm)					•	•	•	•
QA (229 x 229 mm)		•						
QB (305 x 305 mm)			•	•	•			
QC (457 x 457 mm)					•	•		
Nicht eichfähige Auflösung <sup>1</sup> [d1]	0,5 g	1 g	2 g	5 g	10 g	20 g	50 g	100 g
(2x3000d, Standard) [d2]	1 g	2 g	5 g	10 g	20 g	50 g	100 g	200 g
Max. Nicht eichfähige Auflösung (30.000d)	0,1 g	0,2 g	0,5 g	1 g	2 g	5 g	10 g	20 g
Max. eichfähige Auflösung <sup>2</sup> [e1]	1 g	1 g	2 g	5 g	10 g	20 g	50 g	100 g
(2x3000e, OIML Klasse III) [e2]	–	2 g	5 g	10 g	20 g	50 g	100 g	200 g

1) Zusätzliche optionale Auflösung (nicht eichfähig): 6000d; 15.000d

2) Zusätzliche optionale Auflösung (eichfähig): 1x3000e, OIML Klasse III

## ICS-Terminals mit hochpräzisen PBK9-Plattformen oder sonstigen Plattformen



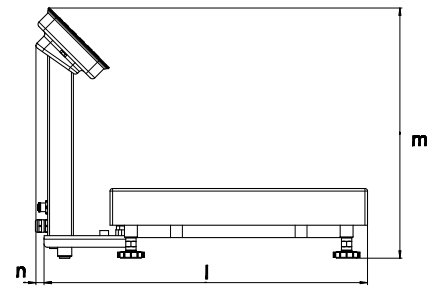
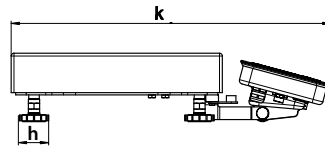
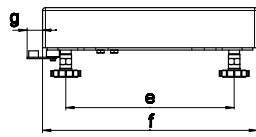
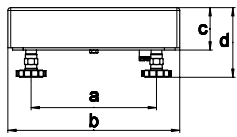
Die hochpräzisen Wägeplattformen der Serie PBK lassen sich direkt an alle ICS-Terminals anschliessen (siehe Datenblatt zu PBK9 für genauere Daten zu den Plattformen). Bei PBK9-Plattformen der Größen A und AB kann eine „Werkseitige Zertifizierung für SISCpro-Schnittstelle“ für eichpflichtige Anwendungen bestellt werden. Terminal und Plattform werden separat geliefert, lassen sich jedoch problemlos an ein zugelassenes Wägesystem am Installationsort anschliessen.

Sie können zudem jede andere analoge oder digitale Plattform von METTLER TOLEDO, u. a. Bodenwaagen, an die ICS-Terminals anschliessen.

## Zubehör

<b>E/A-Zubehör</b>	Relais-Box für digitale E/A inkl. Stromversorgung
<b>Abdeckungen, Halterungen</b>	Schutzhülle für Terminals; Wandhalterung; Tischbefestigungsplatte
<b>Stative</b>	In zahlreichen Höhen und Ausführungen
<b>PC-Software</b>	DatablCS PC-Datenbankmanagement-Tool
<b>Sonstiges</b>	Drucker; Schnittstellen; Kabel und vieles mehr

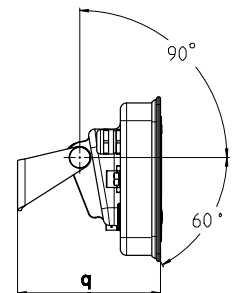
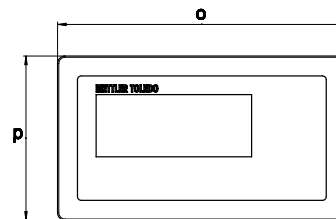
## Abmessungen und Zeichnungen



Abmessungen [mm]	A	BB	B	BC	CC	QA	QB	QK
a	175	235	335	435	503	170	233	392
b	240	300	400	500	600	229	305	457
c	56	57	57	70	79	56	57	60
d	95	97	97	108	130	95	97	100
e	235	335	435	587	724	170	245	397
f	300	400	500	650	800	229	305	457
g	22	15	15	15	21	22	15	15
h	42	42	42	42	42	42	42	42
k	418	485	581	681	772	407	489	640
l	337	404	500	600	691	326	408	559
m	412	412	412	412	412	412	412	412
n	34	34	34	34	34	34	34	34

## Abmessungen des Terminals

Abmessung	[mm]
o	260
p	170
q	114



## Länge des Wägezellenkabels bei der t-Version

Kapazität	Hermetisch abgedichtete Edelstahl-Wägezelle
0-30 kg	1,5 m
60-600 kg	2,5 m



### METTLER TOLEDO Group

Industrial Division  
Ansprechpartner vor Ort: [www.mt.com/contacts](http://www.mt.com/contacts)

Technische Änderungen vorbehalten  
©01/2021 METTLER TOLEDO. Alle Rechte vorbehalten  
Dokumentnr. 30238050 B  
MarCom Industrial

[www.mt.com](http://www.mt.com)

Mehr Informationen