

Onde Higiene e Segurança de Dados Fazem Diferença em Ambientes Úmidos e Agressivos



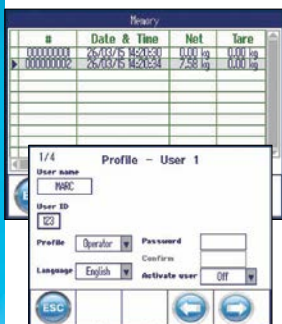
Fácil de limpar

A linha de produtos ICS689 foi projetada com o uso das mais recentes diretrizes de design higiênico, incluindo EHEDG ou NSF. Isso inclui um terminal selado duplo, IP68 e IP69k protegido.



Banco de Dados Potente

Armazene até 5000 artigos e materiais no banco de dados incorporado na balança, junto com parâmetros relevantes, tais como o peso-alvo, tolerâncias e valores de tara.



Tratamento Seguro de Dados

Para garantir a conformidade regulatória, os dados de pesagem, incluindo data/hora, ID do artigo ou do operador, são armazenados com segurança em uma memória protegida. Gerencie o acesso à balança e dados de pesagem e garanta rastreabilidade com direitos de acesso multinível para usuários.



Configurável para adaptar-se às suas necessidades

Você pode escolher entre três maneiras diferentes para montar o terminal relativo à plataforma, a fim de garantir melhor ergonomia e maximizar a produtividade. Uma ampla variedade de tamanhos de plataforma e capacidades de até 600 kg estão disponíveis para melhor atender aos requisitos da sua aplicação.



Soluções de Bancada Comb. ICS689 Otimize seus Processos de Produção

A linha de balanças compactas ICS689 apresenta um design robusto que atende aos mais altos padrões de higiene. Terminais protegidos IP69K e células de carga hermeticamente seladas, projetadas em conjunto com designs de plataforma em conformidade com as mais recentes diretrizes de higiene, que permitem um acesso eficiente e fácil de limpeza a todas as áreas. Tudo isso torna a ICS689 perfeitamente adequada para ambientes úmidos, agressivos ou higiênicos, tanto no setor alimentício, como farmacêutico ou químico.

- Toda a construção em aço inoxidável foi projetada para ambientes higiênicos ou permanentemente úmidos
- Limpeza a jato de água ou vapor em alta pressão
- Terminais com vedação dupla e patenteados com IP69k
- ColorWeight® para leituras rápidas e livres de erros
- Várias opções de interface para gerenciar até mesmo aplicações de pesagem complexas
- Tratamento avançado de dados com funções dedicadas e ferramentas eficientes
- Contador de pesagem inteligente para manutenção melhorada

Terminais ICS689 – Dados Técnicos



Especificações Gerais

Aplicações e Funções	Pesagem básica; Pesagem média; Controle de excesso/falta de peso; Dosagem; Classificação; Totalização; Totalização para um enchimento manual alvo; Estatísticas; Contagem; Mensagens ao usuário; Gerenciamento de usuário; Teclas configuráveis; Teclas físicas desativáveis; Teclado alfanumérico; Impressão de etiquetas; Base de dados de artigos (máx. 5.000 entradas); Memória Álubi Interna (300.000 transações); Arquivos de Registro de Calibração
Aplicações e Funções de Resolução	Plataformas analógicas: 300.000d; 7.500e; OIML/10.000d; NTEP Plataformas IDNet ou SICSpro digitais: A resolução real é definida pela respectiva plataforma
Display	Tela TFT a cores (320 x 240 pixels); 3 layouts de display
Idiomas do display	Inglês, alemão, francês, italiano, espanhol, chinês, português, japonês
Altura do caractere	Modo padrão de layout = 25 mm, modo informativo de 3 linhas = 17 mm
Teclado	Teclado piezoelétrico, alta resistência a arranhões; >10.000.000 de toques
Carcaça	Aço inoxidável 1.4301, AISI 304
Proteção contra Infiltração	IP68 e IP69k
Conexão Elétrica	100–240 V/50–60 Hz/300 mA, Extensão do cabo de energia de aprox. 2,5 m
Bateria (opcional)	12 VCC/2,5 A: Operação contínua com uma célula de carga com strain gauge ~ 22 horas; com 4 células de carga com strain gauge de ~ 18 horas. (A duração diminui com as opções instaladas, como WLAN, por exemplo). Vida útil: 500 a 1.000 ciclos de carga/descarga
Interfaces (Padrão e Opcionais)	Padrão: 1 x interface da balança (Analógica, IDNet ou SICSpro) 1 x interface de dados RS232 3 x Interfaces opcionais são possíveis: RS232, RS422/485, dispositivo USB, host USB, Ethernet, WLAN, E/S Digital (4 Entradas + 4 Saídas), balança IDNet, SICSpro ou analógica
Plataformas conectáveis	Até 4 plataformas podem ser conectadas. Todas as plataformas analógicas e SICSpro e IDNet (exceto F-cell, AWU, GD16-17, PIK)*
Especificação de interface da balança analógica	Impedância $\geq 87,5 \Omega$ (significa 1 x 350 Ω ; 4 x 350 Ω), Excitação: 3,3 VCC, Sensibilidade: 2 a 3 mV/V Resolução Máx: 7.500e (OIML), 300.000d (não aprovável) Intervalo mín. da escala de verificação: 0,264 $\mu\text{V/e}$
Faixa de Temperatura	Classe II, 10 a 30 °C (Série PBK7) Classe II, 0 a 40 °C (Série PBK9, Série PFK9) Classe III, -10 a 40 °C (Strain gauge)
Umidade	Umidade relativa máx. de 85% para temperaturas até 40 °C
Peso líquido/de remessa	2 kg/2,5 kg
Aprovações	OIML, NTEP, CE, CSA C US, GMP, EHEDG, NSF (Os dados de Pesos e Medidas são exibidos no display e indicam se o sistema foi aprovado ou não aprovado)

*depende da configuração do terminal: Máximo de 2 plataformas analógicas ou 2 IDnet, 1 analógica mais 1 IDnet respectivamente

Combinações da Plataforma de Terminais



Versão t

Para montagem na parede, operação em bancada ou mesa - para todos os tamanhos de plataforma



Versão f

Terminal montado na parte frontal no lado longo das plataformas - para todos os tamanhos de plataforma (não disponível com interface WLAN)



Versão c

Terminais montados em coluna no lado mais longo das plataformas. O terminal e a coluna são perfeitamente soldados. O design da coluna fixa e protege os cabos. (Disponível para tamanho A, BB e QB)

Capacidades e Resoluções



Tamanho da Plataforma	3 kg	6 kg	15 kg	30 kg	60 kg	150 kg	300 kg	600 kg
A (240 x 300 mm)	•	•	•					
BB (300 x 400 mm)				•	•			
B (400 x 500 mm)				•	•	•		
BC (500 x 650 mm)					•	•	•	
CC (650 x 800 mm)					•	•	•	•
QA (229 x 229 mm)		•						
QB (305 x 305 mm)			•	•	•			
CC (457 x 457 mm)					•	•		
Resolução não aprovada ¹ [d1] (2x3.000d, padrão) [d2]	0,5 g 1 g	1 g 2 g	2 g 5 g	5 g 10 g	10 g 20 g	20 g 50 g	50 g 100 g	100 g 200 g
Máx. Legibilidade não aprovada (30.000d)	0,1 g	0,2 g	0,5 g	1 g	2 g	5 g	10 g	20 g
Resolução máx. aprovada ² [e1] (2x3.000e, OIML Classe III) [e2]	1 g -	1 g 2 g	2 g 5 g	5 g 10 g	10 g 20 g	20 g 50 g	50 g 100 g	100 g 200 g

1) Resoluções opcionais adicionais (não aprovadas): 6.000d; 15.000d

2) Resolução opcional adicional (aprovada): 1x3.000e, OIML Classe III

Junte terminais ICS com Plataformas de Alta Precisão PBK9 ou quaisquer outras plataformas



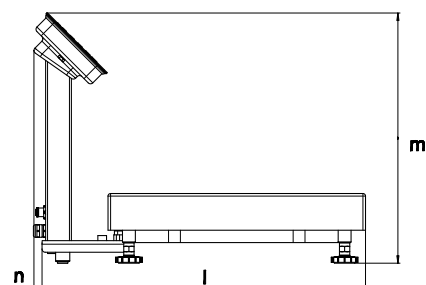
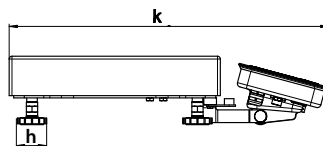
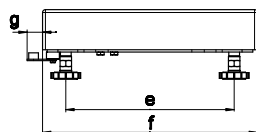
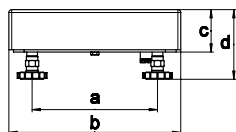
As plataformas de pesagem de alta precisão da série PBK9 podem ser conectadas diretamente a todos os terminais ICS (consulte as especificações detalhadas das plataformas na ficha técnica PBK9). Para plataformas PBK9 de tamanho A e AB, o item „Aprovação de Fábrica para Balança SICSpro“ pode ser pedido para aplicações aprovadas para o comércio. O terminal e a plataforma serão enviados separadamente, mas podem ser facilmente conectados a um sistema de pesagem aprovado no local de instalação.

Você pode conectar qualquer outra plataforma METTLER TOLEDO analógica ou digital, incluindo balanças de piso, aos terminais ICS.

Acessórios

Acessórios E/S	Caixa de relés para E/S digital, incluindo fonte de alimentação
Capas, Suportes	Capa de proteção para terminais; Suporte de parede; Placa de montagem de mesa
Suportes	Em muitas alturas e versões
Software de PC	Ferramenta de gerenciamento de Base de Dados DatablCS PC
Outros	Impressoras; Interfaces; Cabos e muito mais

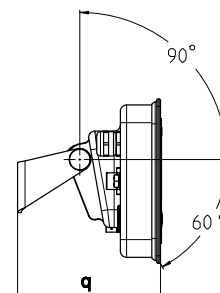
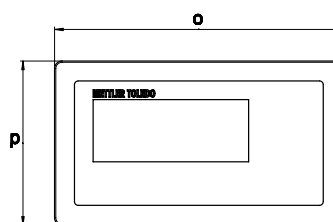
Dimensões e Desenhos



Dimensão [mm]	A	BB	B	BC	CC	QA	QB	QC
a	175	235	335	435	503	170	233	392
b	240	300	400	500	600	229	305	457
c	56	57	57	70	79	56	57	60
d	95	97	97	108	130	95	97	100
o	235	335	435	587	724	170	245	397
f	300	400	500	650	800	229	305	457
g	22	15	15	15	21	22	15	15
h	42	42	42	42	42	42	42	42
k	418	485	581	681	772	407	489	640
l	337	404	500	600	691	326	408	559
m	412	412	412	412	412	412	412	412
n	34	34	34	34	34	34	34	34

Dimensões do Terminal

Dimensão	[mm]
o	260
p	170
q	114



Comprimento do cabo da célula de carga para a Versão t

Capacidade	Célula de carga de aço inoxidável hermeticamente selada
0 - 30 kg	1,5 m
60 - 600 kg	2,5 m



Grupo METTLER TOLEDO

Divisão Industrial
Contato local: www.mt.com/contacts



Sujeito a alterações técnicas
© 01/2021 METTLER TOLEDO. Todos os direitos reservados
N.º do Documento: 30481026 B
MarCom Industrial

www.mt.com

Para mais informações