

L'eXtra-Performance pour la formulation.

La nouvelle version du logiciel de formulation ID7-Form²⁰⁰⁰ éprouvé arrive sur le marché avec des fonctions optimisées et bien plus de performances. Avec la liaison des bases de données, le traitement précis des formules mémorisées devient simple et fiable.

Form XPA
FormuleB
ComposantsC
N° de commandeD
Identification D**METTLER****LE**

Afin que vos mélanges soient toujours justes du premier coup.

**ID7-FormXP accroît l'efficacité de votre travail.
Les formules peuvent être gérées et "mises en scène"
rapidement, simplement mais aussi avec fiabilité!**

■	Boîtier robuste et étanche avec degré de protection IP68/IPX 9K
■	Afficheur BIG WEIGHT® – pour une lecture sûre même à grande distance
■	Membrane de clavier lisse et étanche – de grande longévité et facile à nettoyer
■	Possibilité de raccorder 3 balances différentes – pour des formulations très précises
■	Code A...D pour l'identification claire des données de la formule
■	Les interfaces assurent un raccordement simple des systèmes externes



Grâce à ID7-FormXP, la formulation dans l'industrie chimique, pharmaceutique mais aussi alimentaire est une réussite.

ID7-FormXP – la liaison simple et sur mesure vers la solution de pesage!

Que vous travaillez dans un rude environnement industriel ou au laboratoire, le logiciel de formulation FormXP convient toujours pour l'utilisation individuelle.

Ceci est assuré par la possibilité de raccordement d'une multitude de balances METTLER TOLEDO avec différentes résolutions et portées.

La sécurité au travail

Une formulation erronée peut avoir de fâcheuses conséquences – aussi bien pour le consommateur que pour le producteur! Si des composants sont saisis par un lecteur de code à barres, vous êtes sûr que l'ingrédient correct est ajouté à la formule. Vous pouvez également définir l'ordre de pesage des composants afin que tout se déroule alors comme prévu.



DATE	07.06.02
TIME	12.47.56
FORMULA NO.	1
FORMULA ID.	32
LOT NUMBER	A1
FORMULA NAME	Cream Cake
COMPOUND COUNT	5
TARGET	1.400 kg
TOLERANCE	0.070 kg
PRE MESSAGE	1
PRE MESSAGE	3
PRE MESSAGE	5
POST MESSAGE	6
POST MESSAGE	8
RESCALING	0

COMPOUND	Baking powder
CHARGE NUMBER	05114/10.05.02
RW HRT. ID.	713
1. DISPENKED WT	0.205 kg

COMPOUND	Baking powder
CHARGE NUMBER	05114/10.05.02
RW HRT. ID.	713
2. DISPENKED WT	0.200 kg

COMPOUND	Flour
CHARGE NUMBER	05247/12.05.02
RW HRT. ID.	14
1. DISPENKED WT	0.501 kg

COMPOUND	Flour
CHARGE NUMBER	05248/12.05.02
RW HRT. ID.	14
2. DISPENKED WT	0.510 kg

BATCH ID	B40
BATCH NET	1.425 kg
GROSS	1.525 kg
TARE	0.100 kg

BATCH ID	B41
BATCH NET	1.410 kg
GROSS	1.510 kg
TARE	0.100 kg
=====	

Un coup d'oeil suffit

Avec FormXP, des impressions peuvent être réalisées avec des données spécifiques au client – un producteur documente ainsi sans faille ce qui a été formulé, ainsi que le lieu, le moment et la manière dont cela a été réalisé.

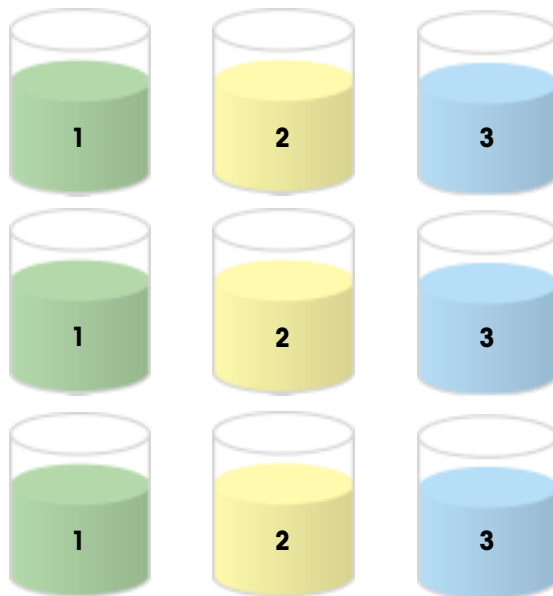
Formulation avec des formules enregistrées

Que vous dosez une formule dans un même récipient, que vous dosez chaque composant individuel dans un récipient séparé ou que vous créez un nombre de lots – avec le logiciel FormXP, les caractéristiques spécifiques à l'application et au secteur d'activité sont déjà prises en compte.



Formulation verticale

Dosage de tous les composants dans un même récipient

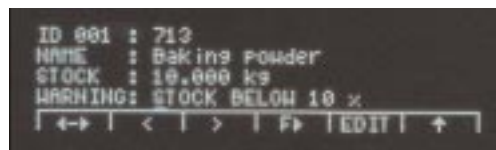


Formulation horizontale

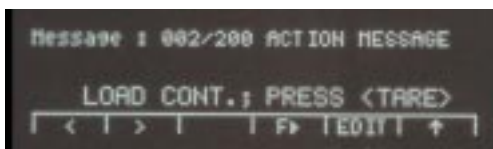
Dosage de chaque composant dans un récipient séparé

Formulation par lot

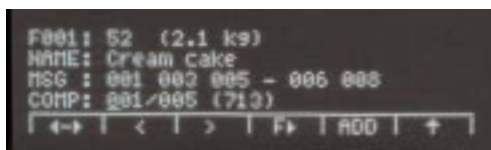
Dosage multiple de composants dans un récipient à chaque fois séparé



Définition des matières premières



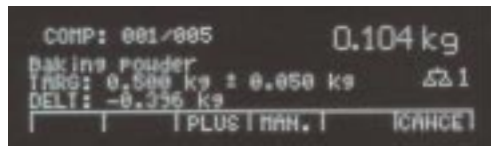
Messages



Sélection du mode de formulation

Des bases de données reliées entre elles

De la saisie des matières premières, jusqu'au traitement des formulations – FormXP assure une conduite d'opérateur simple et claire. Des bases de données étendues reliées entre elles, offrent en plus la possibilité d'afficher, lors de la procédure de formulation, des informations, telles les instructions de travail, les indications de quantités et de tolérances.

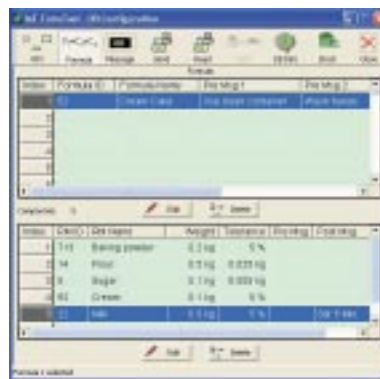


Traitement de la formulation



Gestion simple de vos données

Avec le logiciel PC "FormtoolXP", fourni avec FormXP, vous éditez facilement les données d'informations, de composants et de formulations. L'accès s'effectue à partir du PC en liaison directe vers l'ID7 ou via sa connexion à un système Ethernet – simplement par clic de souris.



Modes de fonctionnement du logiciel d'application ID7-FormXP

Travail avec des formules mémorisées (Stored Formulation)

Modes de formulation	Formulation verticale, horizontale ou par lot
Mémoire de formulation	<ul style="list-style-type: none"> Jusqu'à 150 formules Nom de formule de 30 caractères identification sans ambiguïté par numéro d'identification de formule, 20 chiffres Jusqu'à 100 composants par formule 5 messages incorporés par formule Entrée du poids cible, des tolérances ainsi que de 2 messages au maximum pour des composants
Mémoire des matières premières	<ul style="list-style-type: none"> Jusqu'à 500 matières premières mémorisables Noms de matières premières de 30 caractères Identification sans ambiguïté par numéro d'identification de matière première, 20 chiffres Entrée de données de stock et d'indications pour la gestion des quantités de matières premières en stock
Messages	200 messages affichés, p. ex. instructions d'utilisation avec possibilité d'affectation au choix à des formules ou à des composants. Longueur des messages: 24 caractères/chiffres
Adaptation de la valeur de consigne	Quantité variable de préparation possible pour chaque formule
Correction de la valeur de consigne	En cas de surdosage d'un composant, les autres composants sont corrigés en conséquence
DeltaTrac	Contrôle des tolérances avec affichage graphique
Numéro de lot et numéro de matière première	Peuvent être entrés pour l'affectation précise du lot (commande) et de la matière première
Code à barres	Entrée du code à barres sélectionnable pour les composants
Protection par mot de passe et protection utilisateur	Interrogation du mot de passe et de l'identification utilisateur afin d'éviter les accès non autorisés

Formulation

Formulation	Dosage par addition de plusieurs composants dans un récipient. Chaque formule et chaque composant peuvent être affectés d'une identification.
Mémoire de totalisation	Jusqu'à 8 chiffres
Mémoire d'entrée manuelle	Jusqu'à 6 chiffres
Compteur de composants	Jusqu'à 9999
Compteur de récipients	Jusqu'à 9999
Poids minimal d'un composant	10 d
Contrôle des tolérances	Avec le guide optique analogique pour les dosages DeltaTrac

Formulation pharmaceutique

Formulation	Chaque composant d'une formule peut être dosé dans un récipient séparé
Mémoire de totalisation	Jusqu'à 8 chiffres
Mémoire d'entrée manuelle	Jusqu'à 6 chiffres
Compteur de composants	Jusqu'à 9999
Compteur de récipients	Jusqu'à 9999
Poids minimal d'un composant	10 d
Contrôle des tolérances	Avec le guide optique analogique pour les dosages DeltaTrac

Totalisation

Totalisation	Chaque composant d'une formule peut être dosé dans un récipient séparé. Chaque formule et chaque composant peuvent être pourvus d'une identification.
Mémoire de totalisation	Valeurs pondérales: 7 chiffres
Mémoire d'entrée manuelle	Jusqu'à 6 chiffres
Compteur de pesées	Jusqu'à 9999, valeur de départ et valeur finale librement réglables
Compteur de récipients	Jusqu'à 9999
Poids minimal d'un article	10 d
Seuil de déviation	30 d

Fonctions générales

Fonction info	Possibilité de rappel simple pour: total, compteur de pesées, compteur de composants, compteur de récipients, données d'identification A...D et dernière entrée manuelle
Signaux de commande	Via l'interface 4 I/O-ID7 et l'interface à relais 4 ID7 ou l'interface RS485-ID7 et l'interface à relais 8-ID7 (accessoire): <ul style="list-style-type: none"> Sorties: état DeltaTrac (poids insuffisant / bon / excessif), stabilité de la balance Entrées: touche ON/OFF, mise à zéro, tarage, entrée 4 points de commutation, librement définissables

