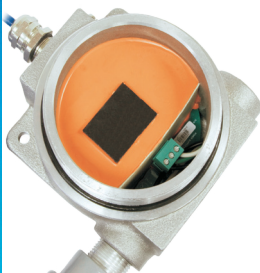


## Eigensichere Stromversorgung für das IND226x-Terminal



### Globale Zulassungen sichern die Einhaltung örtlicher Vorschriften

Die Eigensicherheit wird durch die Einhaltung von global anerkannten Standards und Richtlinien gewährleistet. Unterstützt die Einhaltung geltender Vorschriften in Ihrem Land.



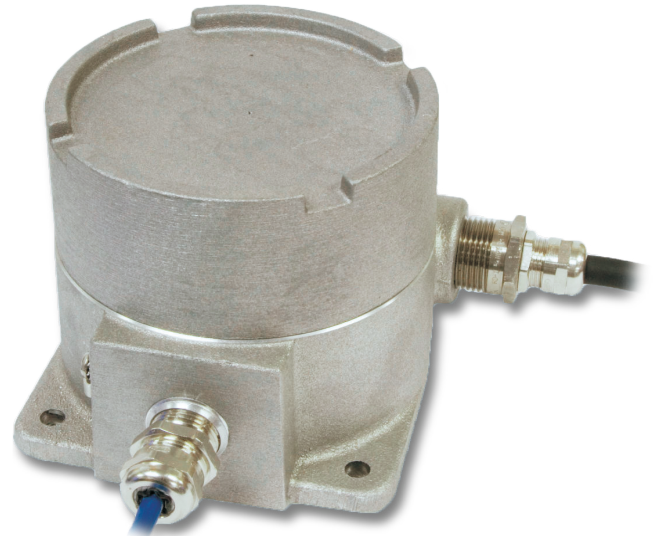
### Manipulationssicheres Design

schützt die Unversehrtheit kritischer Bauteile und verhindert die Beeinträchtigung der Installationsicherheit.



### Kontinuierlich Betrieb

Versionen für 120 V und 240 V können direkt in den meisten als Division 1, Zone 1 und Zone 21 klassifizierten Bereichen installiert werden und sorgen für eine kontinuierliche Speisung des Geräts mit Wechselstrom.



### Netzteile APS500 und APS501

Die Netzteile APS500 und APS501 bieten eine eigensichere Stromversorgung für ein IND226x-Terminal, das in einem explosionsgefährdeten Bereich installiert ist. Somit sind keine kostspieligen Barrieren oder zusätzlichen Schutzvorrichtungen erforderlich. Mit seinem manipulationssicheren Design und den integrierten Montagehalterungen verbessern diese Stromversorgungsoptionen die Flexibilität der IND226x-Lösung für explosionsgefährdete Bereiche.

Technische daten

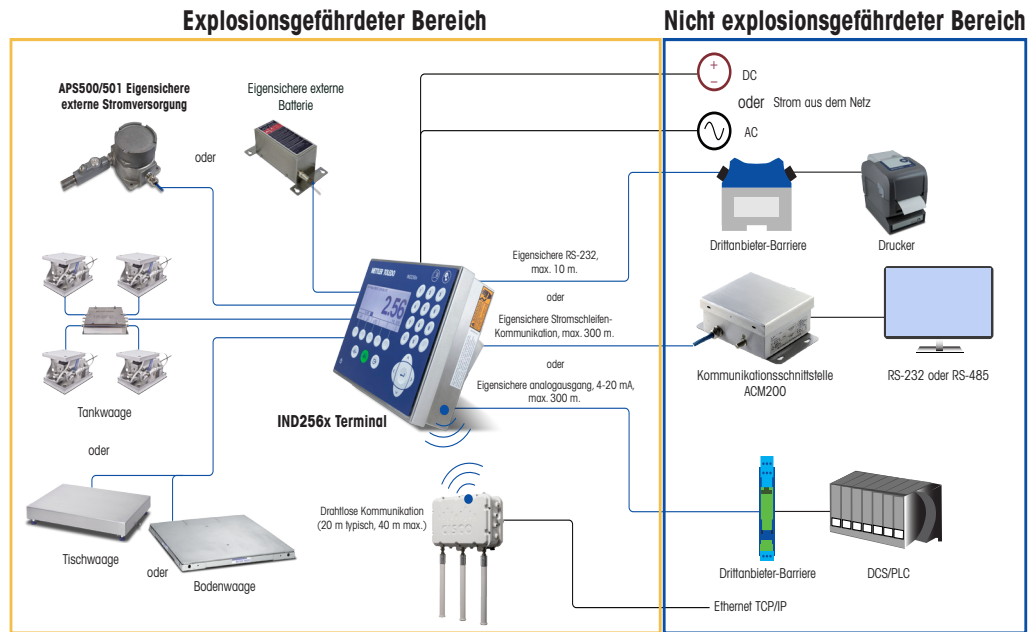
## Sichere Stromversorgung für das IND226x

APS500 und APS501

### Eigensichere Stromversorgung

#### Funktionen und Leistungsmerkmale

- Als Modelle für 120 V AC (APS500) und 240 V AC (APS501) erhältlich
- Ermöglicht die Installation einer Wechselstromquelle in zahlreichen als Division 1, Zone 1 und Zone 21 klassifizierten Bereichen, ohne dass kostspielige Barrieren oder zusätzliche Schutzeinrichtungen erforderlich sind
- Aufgrund der kontinuierlichen Versorgung mit Wechselstrom ist ein Auswechseln und Aufladen von Akkus, die häufig in explosionsgefährdeten Bereichen verwendet werden, nicht mehr erforderlich
- Die manipulationssichere Baugruppe verwendet eine Verkapselung, um die fortwährende Sicherheit der Installation zu gewährleisten
- Im Lieferumfang der Netzteile sind montierte Kabel enthalten, die am Terminal angeschlossen werden, sowie integrierte Montagedorne für eine rationellere Installation



**Gehäuseabmessungen (H x B x T)** 170 x 120 x 110 mm

**Versandgewicht** Ungefähres Bruttogewicht 3,2 kg

**Gehäusekonstruktion/ Umgebungsschutz** Kupferloses Aluminiumgehäuse mit vernickelten Anschlüssen  
Explosionsgefährdung  
Schutzart Typ 4x und IP66

**Betriebsumgebung** -10°C bis 40°C bei 10% bis 95% relative Feuchte, nicht kondensierend

**Eingangsleistung** APS500: Wird mit 85 bis 132 V AC, 49-61 Hz bei 200mA betrieben  
APS501: Wird mit 168 bis 250 V AC, 49-61 Hz bei 100mA betrieben

**Ausgangsleistung** Ausgangsspannung: 10 V DC bis 485 mA kontinuierlicher Strom

**Konnektivität zum IND226x-Terminal** 3 m. langes, integriertes Kabel im Lieferumfang enthalten  
Auf maximal 48 m verlängerbar

Behördliche Zulassungen:	
FM - US	Klasse I,II,III Division I, Gruppen B, C, D, E, F, G T6 AIS for Klasse I,II,III Division I, Gruppen A, B, C, D, E, F, G -10°C ≤ Ta ≤ +40°C
FM - Kanada	Klasse I,II,III Division I, Gruppen B, C, D, E, F, G T6 AIS for Klasse I,II,III Division I, Gruppen A, B, C, D, E, F, G -10°C ≤ Ta ≤ +40°C
ATEX	Zone 1 - II 2 G Ex eb mb [ib Gb] IIC T5 Gb Zone 21 - II 2 D Ex tb IIIC T64°C Db -10°C ≤ Ta ≤ +40°C
IECEX	Zone 1 - Ex eb mb [ib Gb] IIC T5 Gb Zone 21 - Ex tb IIIC T64°C Db -10°C ≤ Ta ≤ +40°C

#### Zertifikatsnummern

FM - US	FM19US0041
FM - Kanada	FM19CA0021
ATEX	FM19ATEX0017
IECEX	IECEX FMG 12.0027

#### Teilenummern

APS500: 64056319  
APS501: 64058025

Qualitätszertifikat ISO9001  
Umweltzertifikat ISO14001  
Internet: <http://www.mt.com>  
Weltweiter Service

Technische Änderungen vorbehalten  
30686911  
©07/2021 Mettler-Toledo, LLC

## METTLER TOLEDO Service

### Wichtige Services zur Gewährleistung einer zuverlässigen Performance

METTLER TOLEDO ist in besonderer Weise dafür qualifiziert, die Installations-, Kalibrierungs- und Wartungsservices zu erbringen, die zur Gewährleistung von Genauigkeit, Reduzierung von Ausfallzeiten und Verlängerung der Gerätelebensdauer kritisch sind. Unsere Servicevertreter stehen Ihnen zum richtigen Zeitpunkt mit den richtigen Teilen, den richtigen Hilfsmitteln und den richtigen Fachkenntnissen zur Seite.

[www.mt.com](http://www.mt.com)

Für weitere Informationen