

Conectividad ilimitada

Conexiones a sistemas Fieldbus



Ultracompacto

El módulo de pesaje WMC tiene una anchura de 25 mm que permite la integración del pesaje de alta resolución cuando el espacio es limitado.

Capacidades: de 10 g a 20 g.

Legibilidades: de 0,01 mg a 0,1 mg.



Para las muestras más pequeñas

Los módulos de pesaje WXS y WXT están diseñados para realizar pesajes automáticos precisos de las muestras más pequeñas en entornos industriales.

Capacidades: de 22 g a 220 g.

Legibilidades: de 1 µg a 0,01 mg.



Preciso y versátil

El módulo de pesaje WMS fino tiene plataformas adaptables, peso de calibración incorporado e IP66 para lavado.

Capacidades: de 120 g a 6.200 g.

Legibilidades: de 0,1 mg a 10 mg.



Plataformas grandes de precisión

Los módulos de pesaje WMH ofrecen una precisión elevada y una alta capacidad combinadas con tamaños grandes de plataforma para llevar adaptadores de carga personalizados.

Capacidades: de 15 kg a 3.000 kg.

Legibilidades: de 0,1 g a 50 g.



Módulos Fieldbus – para la comunicación directa con los módulos de pesaje

Los módulos disponen de características para la detección automática de parámetros y un conjunto de comandos integrado para facilitar la puesta en servicio de los módulos de pesaje.

El montaje en carril DIN permite la instalación eficiente en cuadro de control.

Un modo de funcionamiento BÁSICO admite todos los controles usados con más frecuencia como por ejemplo, la transferencia de resultados de pesaje, el ajuste de cero, la información de estado, la identificación y la calibración.

Se puede realizar aplicaciones mejoradas con el modo de funcionamiento AMPLIADO. Admite todos los controles del adaptador del tiempo de integración y permite la configuración del módulo de pesaje a través de la



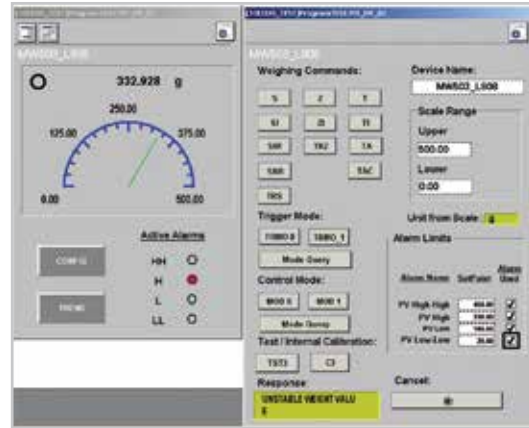
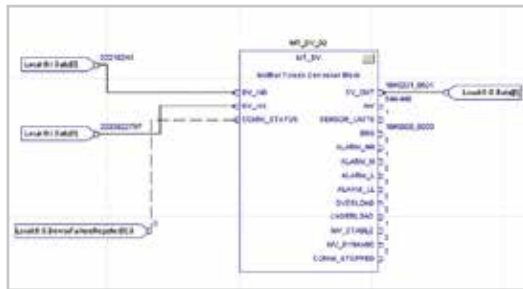
Integración rápida y cómoda

de módulos de pesaje en los PLC más comunes



Logix5000 de Rockwell Automation

A partir de RSLogix5000 Versión 16, estarán disponibles placas frontales y un conjunto de funciones gratuito de código abierto Logix5000 de Rockwell Automation específicos para productos de METTLER TOLEDO con protocolo de comunicación SICS. Se reducirá significativamente el tiempo de integración y se ahorrarán recursos y tiempo de desarrollo a integradores y a usuarios finales.



STEP 7 de Siemens

METTER TOLEDO ofrece para los módulos Profibus y ProfiNet IO un ejemplo de Step 7 de Siemens. Las notas de ingeniería explican la configuración para garantizar un comienzo rápido y una integración correcta.

SIWAREX FTA

Como una alternativa a Fieldbus, los módulos de pesaje WM, WMS y WMH pueden conectarse directamente al módulo SIWAREX FTA. Siemens y METTLER TOLEDO certificaron comúnmente la comunicación entre estos módulos de pesaje y el SIWAREX FTA dentro del programa "Automatización totalmente integrada".



CC Link

METTER TOLEDO ofrece a los usuarios de los módulos CC-Link una nota de ingeniería en la que se explica la configuración con el fin de garantizar un inicio rápido y la integración correcta en un PLC Mitsubishi.

Datos técnicos de los módulos Fieldbus



Interfaz	Profibus DP esclava (DPVO) conforme a EN 50170	Profinet IO esclava conforme a IEC 61784 (CPF-3/3)	Adaptador DeviceNet conforme a EN 50325-2	Adaptador Ethernet/IP conforme a EN 50325-2	CC-Link esclava conforme a BTP-05026-D
Tasa de baudios	9,6 kbit/s – 12 Mbit/s	100 Mbit/s	125, 250 ó 500 kbit/s	10/100 Mbit/s DHCP	156 kbit/s - 10Mbit/s.
Rango de direcciones	0–99	Rango completo de direcciones IP, DHCP	ID MAC 0-63	Rango completo de direcciones IP	1-64 (Basic Mode), 1-61 (Extended Mode)
Conector	SUB D9 hembra	RJ-45	Bloque de terminales con 5 conectores	RJ-45	Bloque de terminales con 5 conectores
	Báscula: SUB D9 hembra Alimentación: bloque de terminales con 2 conectores				
Conexión de subred	RS232, RS422 y RS485 hasta 57,6 kbit/s				
Carcasa	Carcasa de plástico con conexión a presión a carril DIN				
Dimensiones	120 mm x 75 mm x 27 mm (4,7 in x 2,0 in x 1,1 in)				
Soporte	Carril DIN				
Alimentación	24 V CC ± 10% / típicamente 100 mA				
Protección	IP 20				
Temperatura	De +5 °C a +55 °C / 41 a 131 °F				
Humedad relativa	El producto está diseñado para una humedad relativa de 0 a 95%, sin condensación				
Valor de peso	Número de punto flotante único conforme a IEEE 754 (Motorola word)				
Incluido en la entrega	Módulo, software de configuración, cable de configuración, instrucciones y manual de instalación				
Compatibilidad	Módulos automatizados de pesaje de precisión: WX, WM y WMH Todas las básculas compatibles con MT-SICS de METTLER TOLEDO				
Marca CE	Certificado conforme a las normas europeas a no ser que se indique de otro modo.				
Emisión	Conforme a EN 50081-2:1993				
Inmunidad	Conforme a EN 61000-6-2:1999				
Cumplimiento UL/c-UL	Las unidades están catalogadas como de tipo abierto por Underwriters Laboratories. El certificado es válido cuando la unidad está instalada en una caja de conmutadores o equivalente. La certificación ha sido documentada por UL en el archivo E214107.				

Información de pedido

Modelo	Número de artículo
Módulo Profibus DP	42 102 809
Módulo Profinet IO	42 102 859
Módulo DeviceNet	42 102 810
Módulo EtherNet/IP	42 102 860
CC-Link	30 038 775
D-Sub 9 macho – conductores abiertos, 1 m	11 141 979
D-Sub 9 macho – macho, 1,8 m	11 601 007

Contenido de la entrega

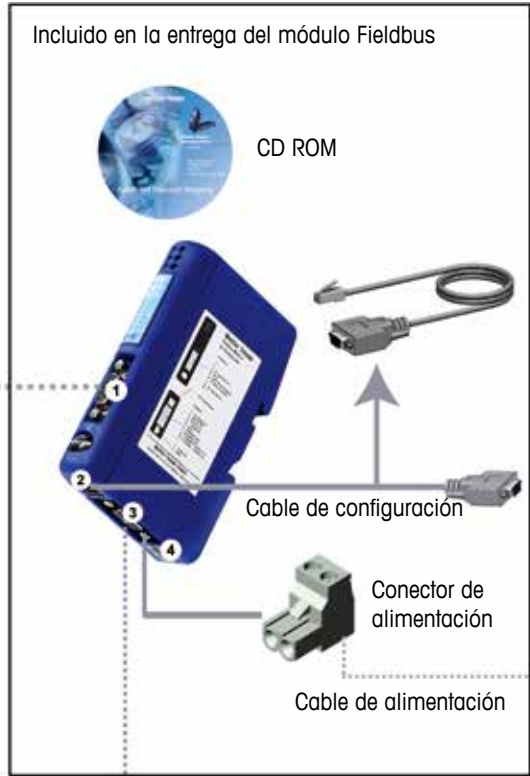
- Módulo Fieldbus
- Cable de configuración
- Guía rápida

Esquema de configuración

PLC
(p.ej. S7 de Siemens o RSLogix de Rockwell)



Cable Fieldbus



Legenda

- 1 Conector Fieldbus
- 2 Conector de PC
- 3 Conector de subred
- 4 Conector de alimentación



Fuente de alimentación
+24 V CC

D-Sub 9 macho

11601007

cables abiertos



ConModule

Módulo de pesaje WM

D-Sub 9 macho

11601007

cables abiertos



ConModule

Plataforma de pesaje WMH

D-Sub 9 macho

Cable de conexión RS232
11141979

D-Sub 9 macho



Módulo de pesaje WMC

D-Sub 9 macho

Cable de conexión RS232
11141979

D-Sub 9 macho



Módulo de pesaje WXS

D-Sub 9 macho

11601007

cables abiertos



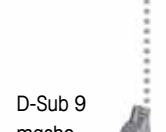
ConBlock

Módulo de pesaje WMS

D-Sub 9 macho

Cable de conexión RS232
11141979

D-Sub 9 macho



D-Sub 9 macho

Báscula industrial, p.ej. BBK



Mettler-Toledo AG

Laboratory & Weighing Technologies
CH-8606 Greifensee (Suiza)
Tel.: +41 44 944 22 11
Fax: +41 44 944 30 60

Sujeto a cambios técnicos
© 11/2013 Mettler-Toledo AG
MarCom Industrial

www.mt.com

Para más información